

# **I NUOVI TADS ALVEOLARI ED EXTRA-ALVEOLARI.**

## **ROADMAP E ISTRUZIONI PER L' USO**

**CORSO TEORICO-PRATICO 2 gg**

**Nicola Derton- Fabio Giuntoli**

**where:** Centro Salus,  
Via Gusci, 3, 51011  
Buggiano (PT)

**when:** 28-29 marzo 2025

Per informazioni e iscrizioni

+393337089678

+393297973663

[info@studiodentisticoderton.co](mailto:info@studiodentisticoderton.co)

[m](mailto:m)

[bio72@inwind.it](mailto:bio72@inwind.it)



# Abstract

L'ancoraggio assoluto in Ortodonzia, si ottiene con l'utilizzo di Tads diretti e di Tads indiretti, in grado di fornire al professionista lo strumento adatto per ogni situazione clinica. In questo corso si parlerà di Tads diretti. I Tads Diretti possono essere impiegati ad entrambe le arcate, vengono inseriti autonomamente dall'Ortodontista in tempi ridotti e senza particolari difficoltà, non necessitano di un apparecchio ortodontico costruito in laboratorio e di base non necessitano di dima per l'inserimento.

Tuttavia per l'utente che desidera sentirsi più sicuro, sarà illustrata la sistematica di inserimento guidato F.F.N (NO FEAR SYSTEM, prima ed unica dotata di brevetto Europeo), applicabile ad ogni tipo di vite e in grado di offrire all'ortodontista la possibilità di agire in totale sicurezza.

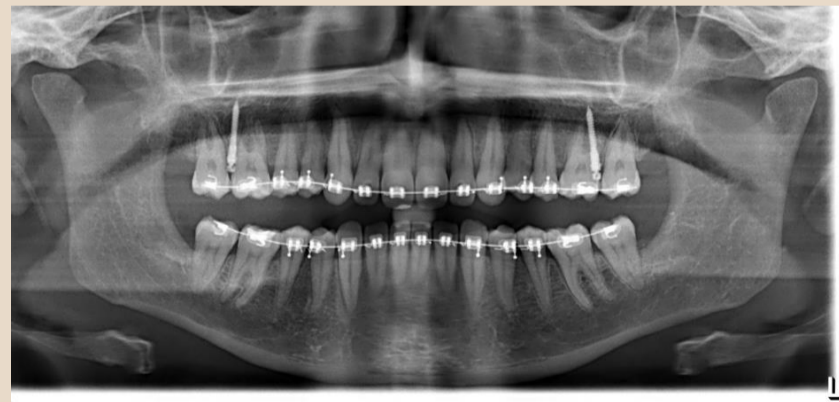
Durante il corso verranno illustrate le caratteristiche e le numerose applicazioni cliniche delle due famiglie di Tads Dirette, specificamente progettate per inserimento nell'osso alveolare (bh, rh, micro) oppure extra-alveolare (alignerscrew in Cresta Infra Zigomatica, Tuber, Buccal step e Buccal shelf).

Verranno illustrate le numerose applicazioni in ortodonzia fissa e ortodonzia con allineatori: arretramento "en masse" oppure sequenziale dell'arcata superiore, arretramento "en masse" oppure disto-tipping sequenziale dell'arcata inferiore, distalizzazione molari superiori, disinclusione canini e molari, estrusioni ed intrusioni, uprighting pre-protetico e gestione specifica mini-invasiva della posizione di singoli denti come lingualizzazione o vestibolarizzazione nei casi di scissor o cross bite, gestione degli ancoraggi nei casi estrattivi e nelle asimmetrie.

Attraverso la discussione di casi clinici, è illustrata la vasta gamma di applicazioni, con particolare attenzione agli aspetti pratici. Al termine della sessione il partecipante avrà gli strumenti necessari per poter applicare e sfruttare al massimo e in modo sicuro questi devices e potrà garantire ai propri pazienti il trattamento più efficace tanto nell'ortodonzia tradizionale che in quella con allineatori.

## Hands on

**Durante le 2 esercitazioni pratiche, ogni corsista segue uno specifico e collaudato training pratico con inserimento di Tads Diretti in emi-mandibole artificiali e blocchi di osso sintetico con moduli di durezza sovrapponibili al mascellare ed alla mandibola, lavora su simulatori di malocclusione dedicati a differenti regioni anatomiche alveolari (inter-radicolari, tuber, retromolare) ed extra alveolari (IZC e BS), acquisisce la confidenza con questa semplice e sicura sistematica apprendendo come gestire punto di appoggio ed orientamento tridimensionale del cacciavite, e infine impara ad applicare in prima persona le forze ortodontiche appropriate (catenelle) con direzionamento ideale per ogni movimento supportato da miniviti.**





# PROGRAMMA giorno 1

➤ ore 9.00-11.00

➤ le basi razionali dei TADs Diretti

➤ siti intra-alveolari: roadmap arcata superiore lato vestibolare/palatale, tuber a rafe palatale – Inserimento ed applicazioni cliniche

➤ siti extra-alveolari arcata mascellare: Alignerscrew IZC e Tuber – Inserimento ed applicazioni cliniche

➤ ore 11.00-11.30 **BREAK**

ore 11.30-13.00

➤ tecnica straight wire e mini viti: show cases: i casi estrattivi, le inclusioni di canini e premolari mascellari, intrusioni ed estrusioni.

➤ LUNCH



➤ ore 14.30 – 16.00

## ESERCITAZIONE PRATICA 1

Inserimento Tads Diretti in emi-mandibole artificiali e campioni di osso sintetico. Applicazione viti e forze ortodontiche appropriate su simulatori di malocclusione dedicati a differenti regioni anatomiche (molare superiore estruso/canino incluso/Cresta Infra Zigomatica) 16.00-18.00

ore 16.00-18.00

➤ tecnica straight wire e mini viti: show cases: i casi estrattivi, le inclusioni di canini e premolari mascellari, intrusioni ed estrusioni.

➤ Q and A



# PROGRAMMA giorno 2

ore 9.00-11.00

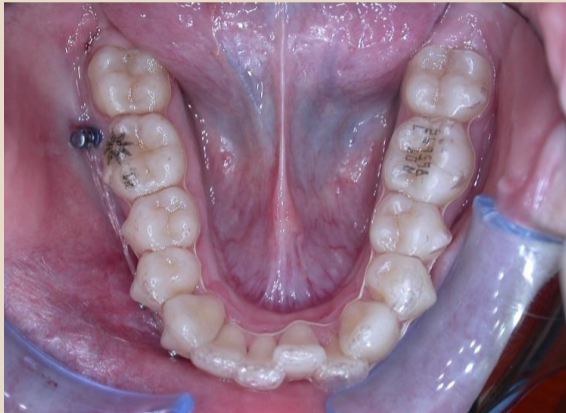
- siti intra-alveolari arcata inferiore ed area retromolare - Inserimento ed applicazioni cliniche
- siti extra-alveolari arcata mandibolare. Alignerscrew buccal step / buccal shelf – inserimento ed applicazioni cliniche
- ore 11.00-11.30 **BREAK**
- ore 11.30-13.00 uprighting molari inferiori e superiori: show cases

Il sistema FFN ( no fear system): la guida digitale brevettata – linee guida cliniche e illustrazione degli step tecnici per la realizzazione ( **intervento laboratorio**)

LUNCH

- ore 14.30 – 16.00

ESERCITAZIONE PRATICA 2

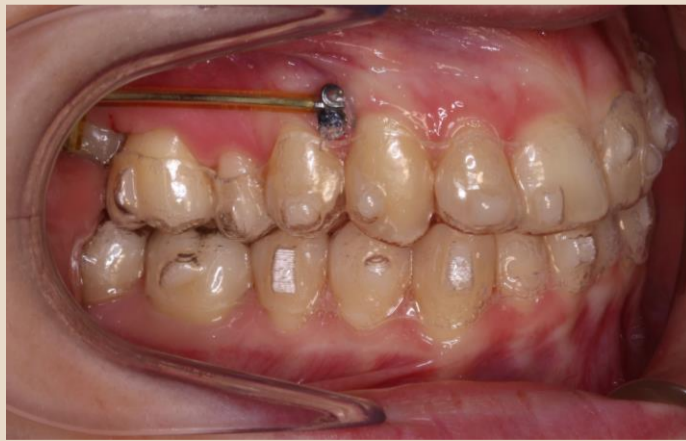


Inserimento Tads Diretti in emi-mandibole artificiali e campioni di osso sintetico. Applicazione viti e forze ortodontiche appropriate su simulatori di malocclusione dedicati a differenti regioni anatomiche intra-alveolari extra-alveolari (IZC e BS)

- ore 16.00 – 18.00

allineatori, apparecchiature fisse e aligner screw: show cases

- Q and A





## ***Dr. Nicola Derton***

- Specialista in Ortognatodonzia
- Prof. a/c Università di Trieste
- Istruttore presso la Tweed Foundation (Tucson- Arizona)
- Consiglio Direttivo Accademia italiana di Ortodonzia
- Italian Board of Orthodontics (IBO)
- European Board of Orthodontics (EBO)
- Relatore a convegni e corsi nazionali e internazionali
- Relatore a master di II livello in diverse università italiane
- Autore di pubblicazioni scientifiche su riviste nazionali e internazionali
- Autore di 3 libri di testo sulle miniviti ortodontiche



## ***Dr. Fabio Giuntoli***

- Specialista in Ortognatodonzia
- Prof. a/c Università di Trieste
- Consiglio Direttivo Accademia italiana di Ortodonzia
- Italian Board of Orthodontics (IBO)
- European Board of Orthodontics (EBO)
- Relatore a convegni e corsi nazionali e internazionali
- Relatore a master di II livello in diverse università italiane
- Autore di pubblicazioni scientifiche su riviste nazionali e internazionali

